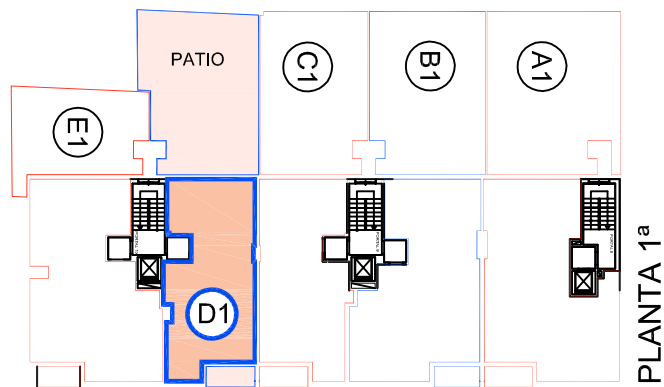


ESTE PLANO NO CONSTITUYE UN DOCUMENTO CONSTRALTUAL



ANTONIO MACHADO

VIVIENDA D1

SUPERFICIE	72.06 m2
PATIO	83.90 m2
SUPERFICIE UTIL	69.73 m2
SUP. CONSTRUIDA	82.55 m2

PORTAL 10
PLANTA 1^a
SIN ESCALA